

complementares e modelos para a construção do mapa conceitual

Assista ao vídeo com orientações para a construção do mapa conceitual!

Você também pode acessar e estudar os seguintes materiais de apoio para auxiliar na construção do seu mapa conceitual:

- **Contextualização do problema (prevalência e custo da obesidade/determinação da obesidade)** in “Perspectivas e desafios no cuidado às pessoas com obesidade no SUS: resultados do laboratório de inovação no manejo da obesidade nas redes de atenção à saúde”.
https://bvsmis.saude.gov.br/bvs/publicacoes/perspectivas_desafios_cuidado_pessoas_obesidade_sus.pdf
- **Obesidade: uma perspectiva plural.**
https://www.scielo.br/scielo.php?script=sci_arttext&pid=S1413-81232010000100024
- **Prevenir a obesidade infantil - Observatório da Primeira Infância.**
<https://youtu.be/n2xoYPcPMbQ>
- **Como a Obesidade Acontece.**
<https://youtu.be/BLNJycA9o6Y>
- **Vigitel Brasil 2018 - Vigilância de Fatores de Risco e Proteção para Doenças Crônicas Por Inquérito Telefônico. Capítulo 3 “Estimativas de indicadores para 2018 - Excesso de peso e obesidade”.**
<https://portalarquivos2.saude.gov.br/images/pdf/2019/julho/25/vigitel-brasil-2018.pdf>

Veja a seguir alguns exemplos de mapas conceituais (RUIZ-MORENO, 2007):

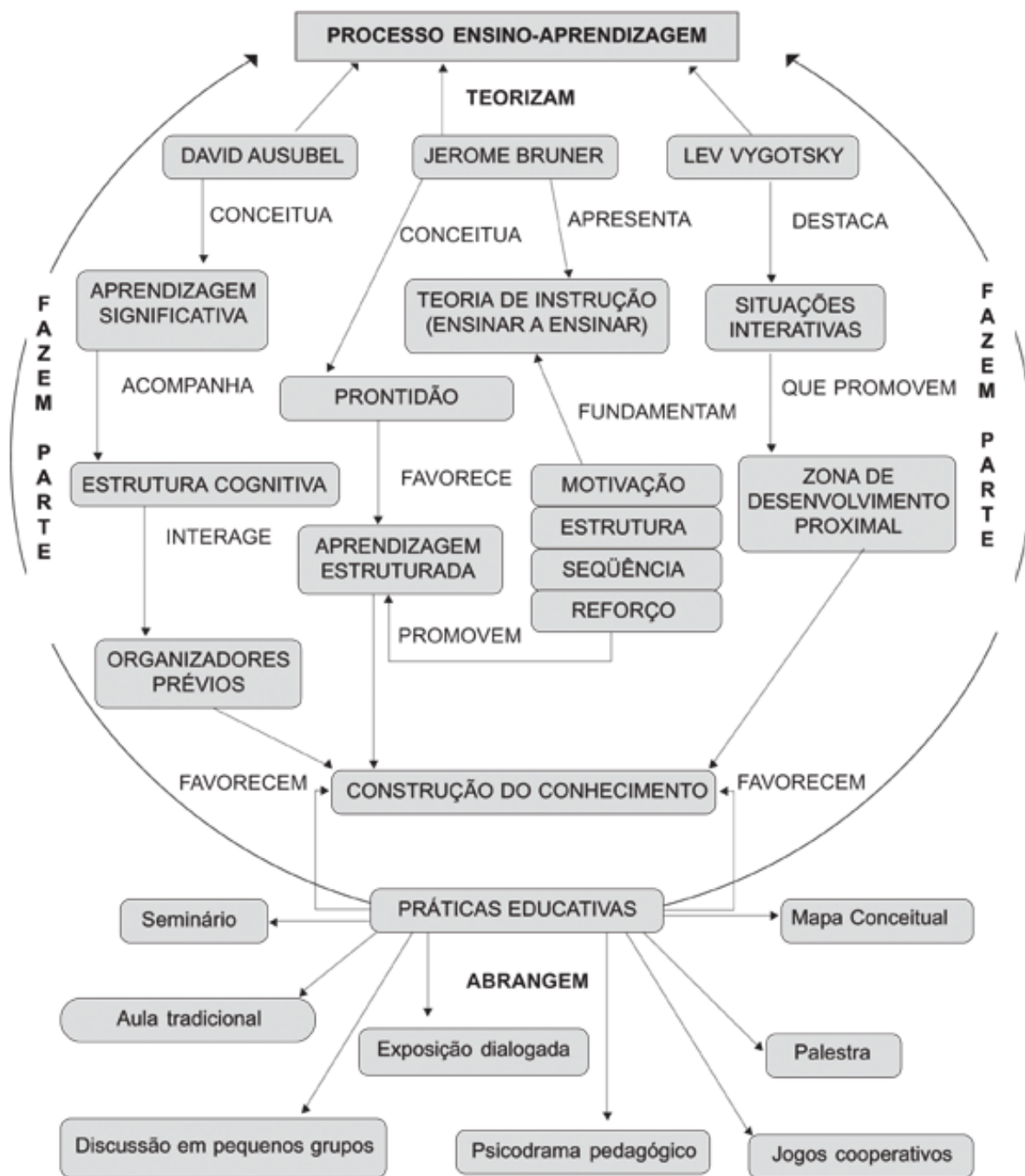


Figura 1. Mapa Conceitual elaborado por Rosemeire Rocha Pinto, onde se observam conceitos, inter-relações, palavras de enlace, proposições, estrutura em rede e os recursos visuais utilizados na elaboração do diagrama.

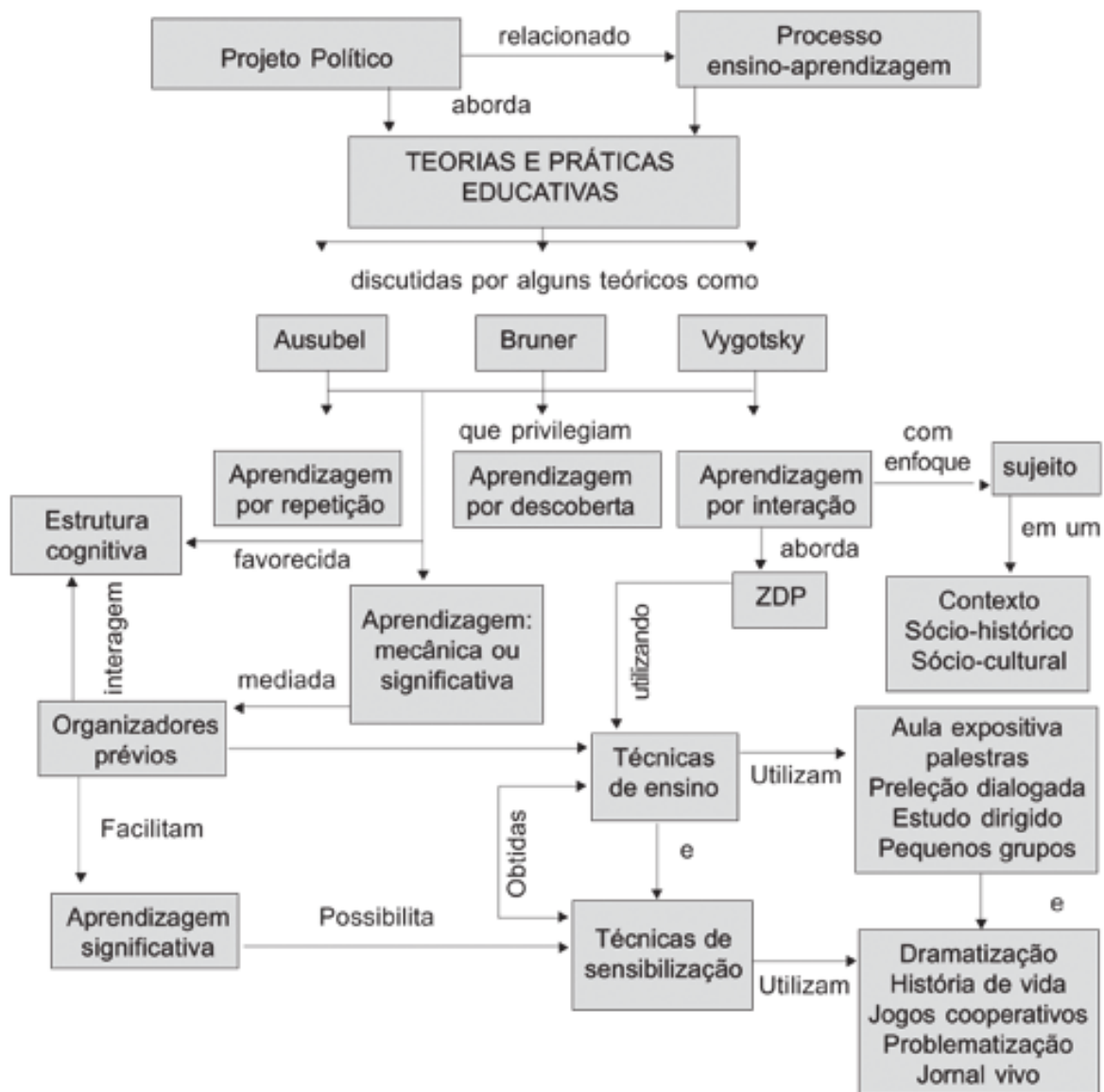


Figura 2. Mapa Conceitual elaborado por Marilene da C. Félix da Silva, onde se observam conceitos, inter-relações, palavras de enlace, proposições, estrutura sequencial e os recursos visuais utilizados na elaboração do diagrama.

Construa seu mapa conceitual e envie para o instrutor!

REFERÊNCIA

RUIZ-MORENO, Lidia et al. Mapa conceitual: ensaiando critérios de análise. *Ciênc. educ.*, Bauru, v. 13, n. 3, pág. 453-463, 2007. Disponível em <http://www.scielo.br/scielo.php?script=sci_arttext&pid=S1516-73132007000300012&lng=en&nrm=iso>.